

VARIO-LWL.5

invatec
Immer eine **Innovation** besser

Innovative Kabelkanäle FLEXIBEL EINGESETZT.

Verbinden, was zusammengehört.

Mit Kabeln etwas bewegen, ob Energie- oder Datenströme – was zählt, ist die reibungslose Kommunikation für grenzenlose Mobilität und Lebensqualität. Als anerkanntes Unternehmen im Bereich Kunststofftechnik entwickeln und fertigen wir Kabelkanäle aus Kunststoff. Dabei ist für uns Durchschnitt nicht genug. Wir setzen uns für Lösungen ein, die ein Plus an Innovation, Qualität, Sicherheit und Wirtschaftlichkeit bieten.

Im Rahmen des Rollouts des DSD-Programms müssen bestehende und neu zu errichtende Außenelemente (Weichen, Achszähler, Bahnübergänge) per Lichtwellenleiter (LWL) bzw. anderen Datenkabeln zur Datenübertragung an den zentralen Backbone sowie an eine geeignete Energieversorgung angebunden werden.

Der Ausbau mit Breitbandkabeln ist eine wesentliche Grundlage für die Digitalisierung des Streckennetzes der Deutschen Bahn. So können über die moderne Infrastruktur u. a. digitale Stellwerke (DSTW) angeschlossen werden. Weiterhin können bisher abgelegene Kommunen durch das Projekt der DB Zugang zum Breitbandnetz erhalten. Für dieses Programm ist die Verlegung von Kabeln kein Problem, wenn man das Kabelkanalsystem VARIO-LWL.5 verwendet, welches speziell für die Verlegung von Glasfaserkabeln entlang Bahntrassen unter rollendem Rad entwickelt wurde.

Die verwendete Matrix wurde vom millionenfach bewährten System VARIO-TOP® übernommen und hat somit identische Eigenschaften in Bezug auf Brandschutz, Beständigkeit gegen Chemikalien und Mikroorganismen sowie UV-Beständigkeit.

Das Kabelkanalsystem VARIO-LWL.5 ist von der Deutschen Bahn freigegeben. Nummer der Produktfreigabe: PF-2025-00386

invatec – immer eine Innovation besser!

Die Vorteile auf einen Blick

Der Kanal ist sehr leicht und trotzdem äußerst stabil. Er ist einfach zu verlegen und bietet empfindlichen Kabeln und Leitungen zuverlässigen Schutz gegen äußere Einflüsse – auch in topographisch schwierigem Terrain.

Das robuste System ermöglicht die unterschiedlichsten Formen der Aufständigung und Erdverlegung.

- VARIO-LWL.5 macht alles mit und bietet ein Höchstmaß an Flexibilität in Sachen Kabelschutz und Montagefreundlichkeit
- Tragekonstruktion und Kabelkanal aus einem Stück
- Keine zeitaufwendige Montage der Kabelkanäle auf die Tragekonstruktionen
- Deckelschnellverschluss
- Standardspannweite 2,4 m
- Geringe Transportkosten und einfaches Handling
- Geringe Lagerhaltungskosten
- Stabile Konstruktion aus glasfaserverstärktem Kunststoff
- Nicht stromleitend, daher keine Erdung erforderlich
- Hohe mechanische Festigkeit
- Brandschutzklasse K1 nach DIN 55458 Teil 2
- Dauerformbeständig von -30 °C bis +85 °C

VARIO-LWL.5, aufgeständerte Verlegung

Technische Spezifikationen / Maße

Länge:	2.400 mm
Breite:	50 mm
Höhe:	50 mm
Gewicht:	3 kg
Brandschutzklasse:	K1 nach DIN 53438 Teil 2
Material:	Glasfaserprofil auf Polyesterbasis mit Brandschutzformulierung, verstärkt mit Matten und Rovings sowie einem Oberflächenvlies

VARIO-LWL.5 Trog



Bezeichnung	Artikelnr.
VARIO-LWL.5 Trog	C000427

VARIO-LWL.5 Deckel



Bezeichnung	Artikelnr.
VARIO-LWL.5 Deckel	C000428

VARIO-LWL.5 Auflageplatte, aufgeständert



Bezeichnung	Artikelnr.
VARIO-LWL.5 Auflageplatte, aufgeständert	D000437

VARIO-LWL.5 Erdschraube



Bezeichnung	Artikelnr.
VARIO-LWL.5 Erdschraube	K000100

VARIO-LWL.5, Verlegung im Erdreich

Technische Spezifikationen / Maße

Länge:	2.400 mm
Breite:	50 mm
Höhe:	50 mm
Gewicht:	3 kg
Brandschutzklasse:	K1 nach DIN 53438 Teil 2
Material:	Glasfaserprofil auf Polyesterbasis mit Brandschutzformulierung, verstärkt mit Matten und Rovings sowie einem Oberflächenvlies

VARIO-LWL.5 Trog



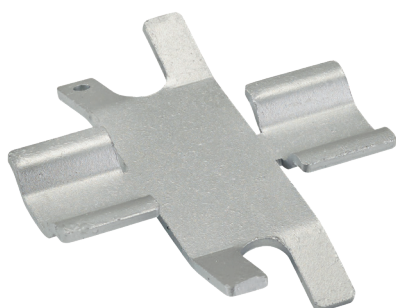
Bezeichnung	Artikelnr.
VARIO-LWL.5 Trog	C000427

VARIO-LWL.5 Deckel



Bezeichnung	Artikelnr.
VARIO-LWL.5 Deckel	C000428

VARIO-LWL.5 Auflageplatte, erdverlegt



Bezeichnung	Artikelnr.
VARIO-LWL.5 Auflageplatte, erdverlegt	D000436

VARIO-LWL.5 Schraube



Bezeichnung	Artikelnr.
VARIO-LWL.5 Schraube (SW 19 mm)	K000102

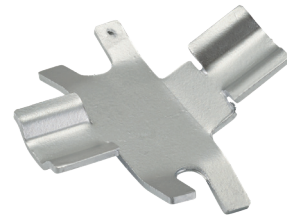
Optionales Zubehör

VARIO-LWL.5 Auflageplatte, erdverlegt 30°



Bezeichnung	Artikelnr.
Auflageplatte, erverlegt, zur Richtungsänderung 30°	D000440

VARIO-LWL.5 Auflageplatte, erdverlegt 30°



Bezeichnung	Artikelnr.
Auflageplatte, erverlegt, zur Absenkung 30°	D000441

VARIO-LWL.5 Auflageplatte, aufgeständert 30°



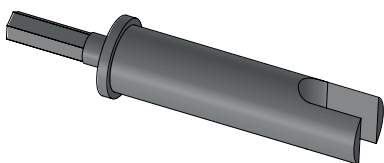
Bezeichnung	Artikelnr.
Auflageplatte, aufgeständert, zur Richtungsänderung 30°	D000442

VARIO-LWL.5 Auflageplatte, aufgeständert 30°



Bezeichnung	Artikelnr.
Auflageplatte, aufgeständert, zur Absenkung 30°	D000443

VARIO-LWL.5 Adapter zum Eindrehen



Bezeichnung	Artikelnr.
Adapter zum Eindrehen der Erdschraube K000100 (6-Kant SW 11 mm)	K000103

invatec
Immer eine **Innovation** besser

invatec GmbH

Dieselstr. 21

74589 Satteldorf – Germany

T +49 7951 29641-0

F +49 7951 29642-11

info@invatec-gmbh.de

www.invatec-gmbh.de

