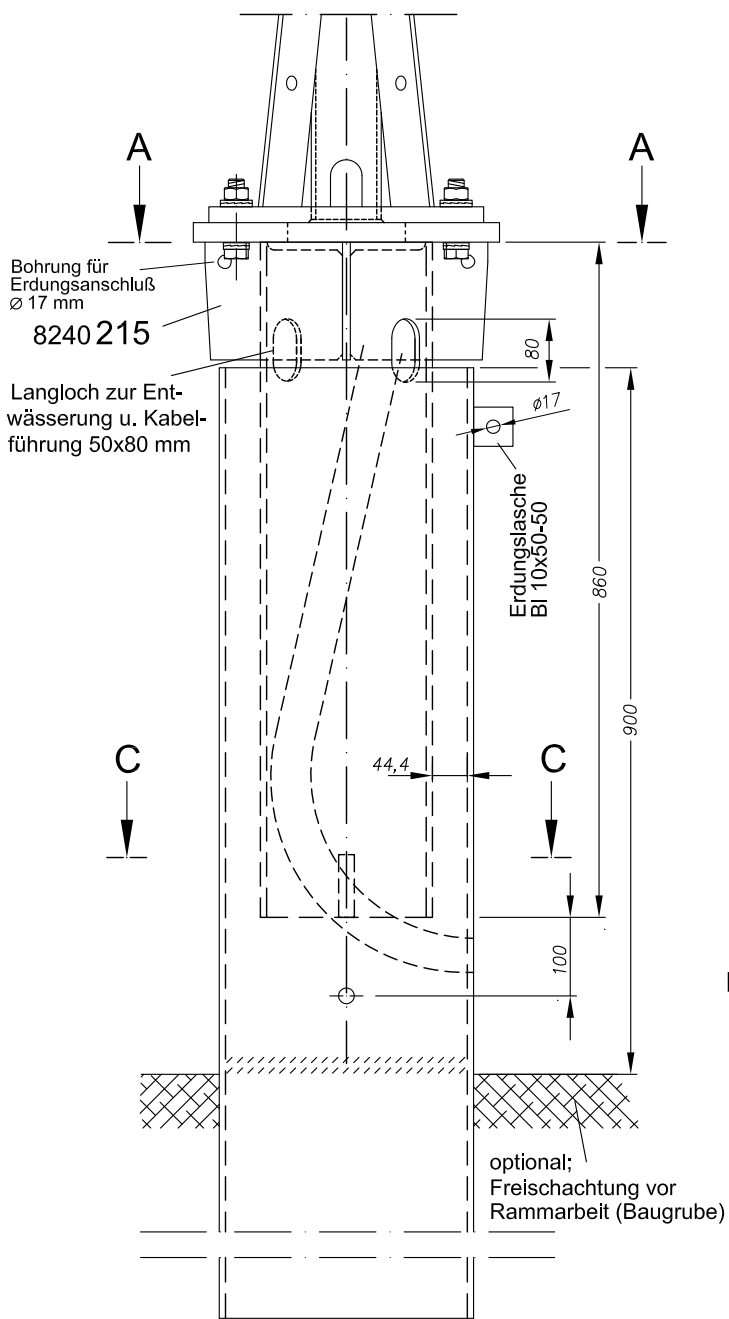
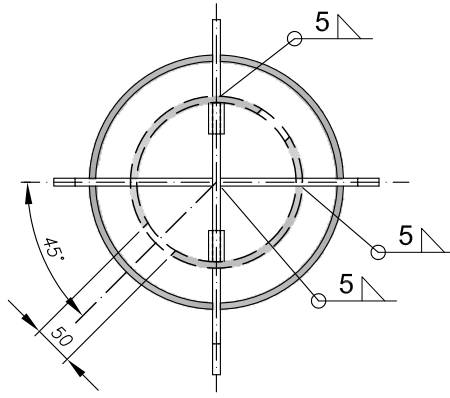


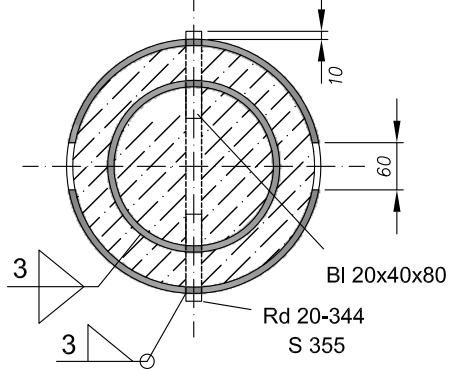
**Bild 1**  
Ansicht zentrischer Einbau



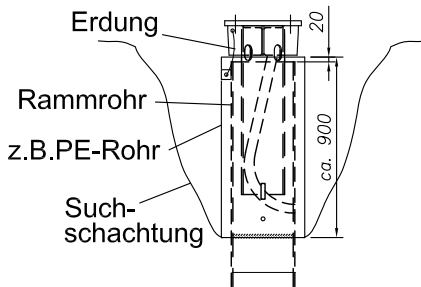
Schnitt A-A



Schnitt C-C



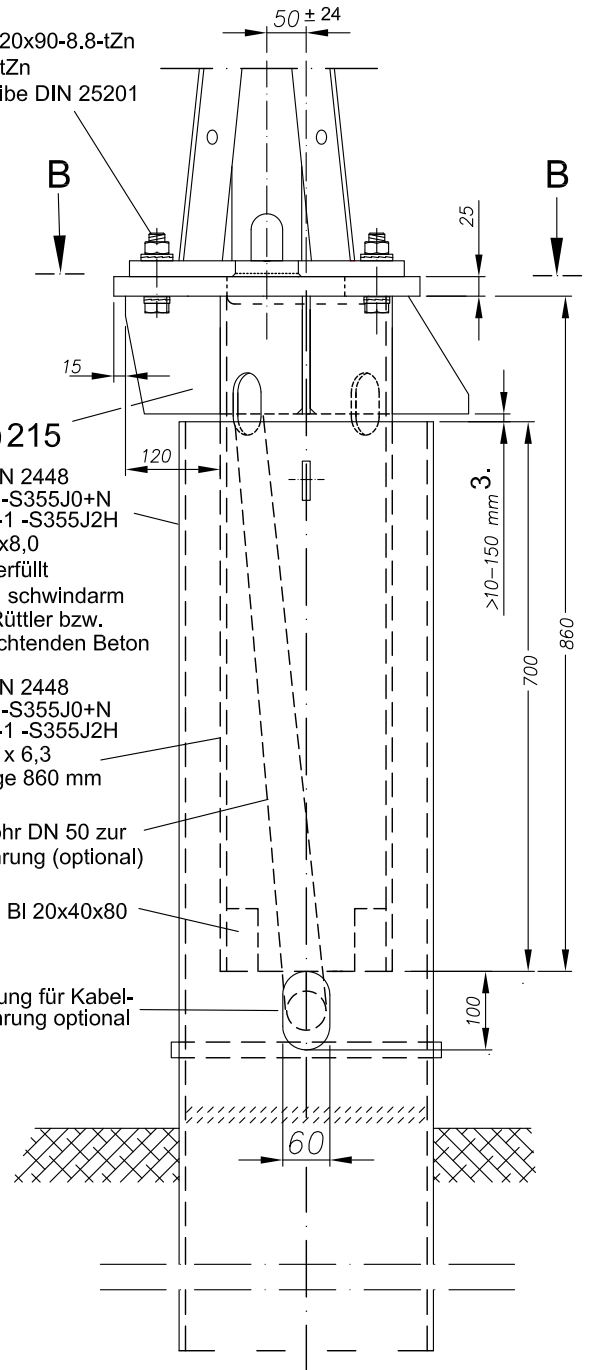
Zusätzl. Korrosionsschutz; PE-Rohr, Betonmanschette, od. Rammrohr feuerverzinkt



Raum zwischen PE-Rohr und Rammrohr mit Beton oder Kunstharz verfüllt.

**Bild 2**  
Ansicht exzentrischer Einbau  
(50 mm Versatz gez.)

Schraube ISO 4017-M20x90-8.8-tZn  
Mutter ISO 4032-20-6-tZn  
2x Keilsicherungsscheibe DIN 25201



8240 215

Rohr DIN 2448  
EN 10219 -S355J0+N  
oder EN 10210-1 -S355J2H  
323,9x8,0  
betonverfüllt  
C25/30 XC4 XF1 schwindarm  
Verdichtung mit Rüttler bzw.  
durch selbstverdichtenden Beton

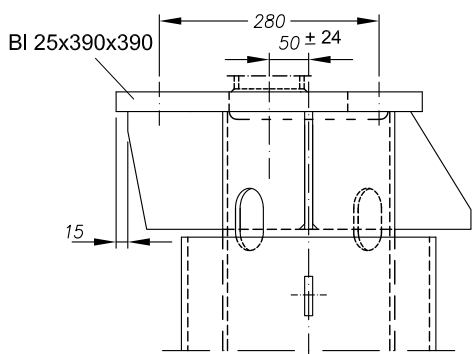
Rohr DIN 2448  
EN 10219 -S355J0+N  
oder EN 10210-1 -S355J2H  
219,1 x 6,3  
Gesamtlänge 860 mm

Schutzrohr DN 50 zur  
Kabelführung (optional)

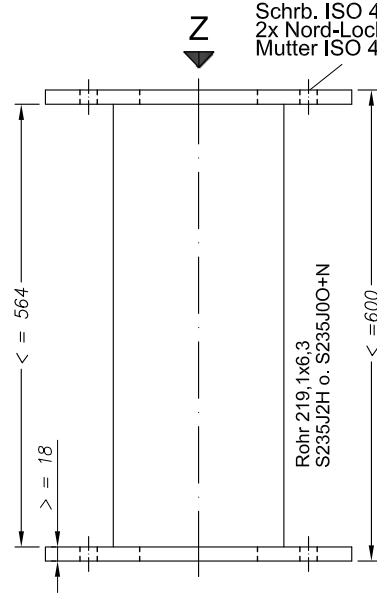
BI 20x40x80

Bohrung für Kabel-  
zuführung optional

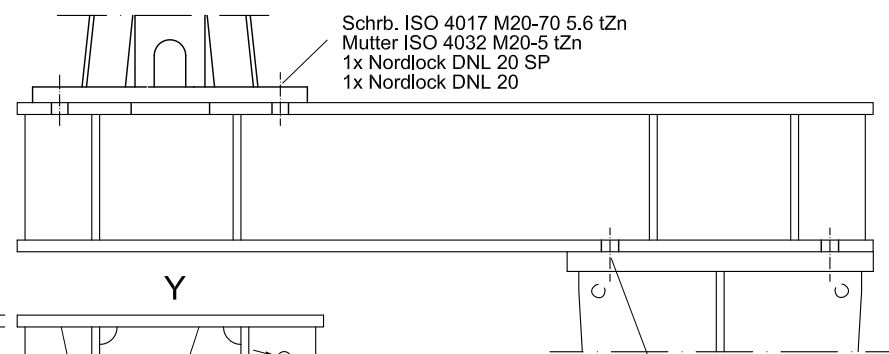
**B-B**  
Adapter für bis 50 mm Versatz  
8240 215



Adapter für Höhen- Versatz  
8240 218



Adapter für 601-1000 mm Versatz  
8240 219



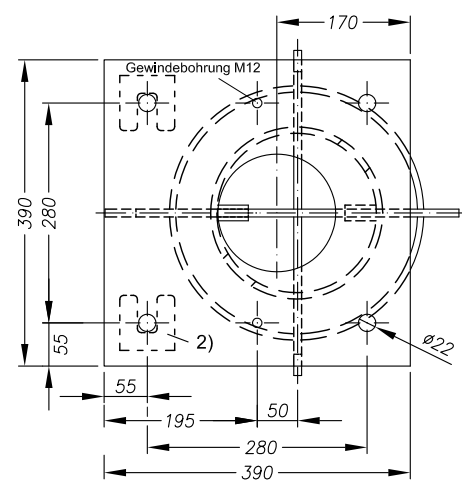
Schrb. ISO 4017 M20-70 5,6 tZn  
Mutter ISO 4032 M20-5 tZn  
1x Nordlock DNL 20 SP  
1x Nordlock DNL 20

Schrb. ISO 4017 M20-80 8.8 tZn  
Mutter ISO 4032 M20-8 tZn  
2x Nordlock DNL 20

Y

Y

Ø17  
Erdungsanschluß



Futterbleche 2)

- 8240.130 70x70x0,5
- 8240.131 70x70x1,0
- 8240.132 70x70x1,5
- 8240.133 70x70x2,0

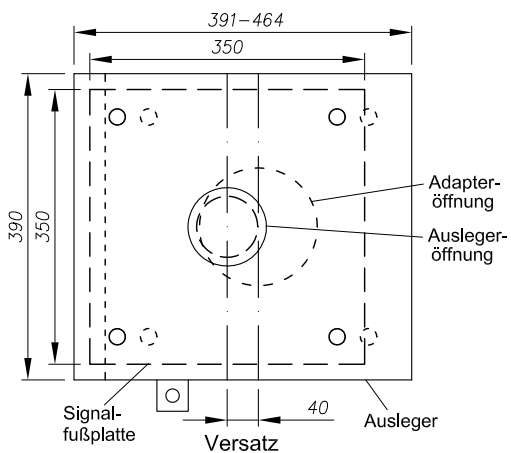
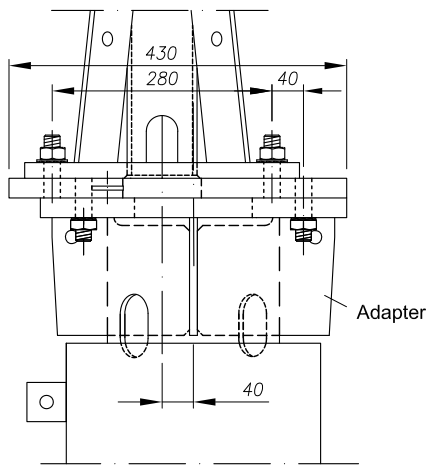
**Bemerkungen:**

- 1) Für den Verbau ist die aktuelle Einbauanweisung S 8240.28.xt zu beachten.
- 2) Event. Luftspalt zwischen der Mastfußplatte und dem Signalfußadapter ist nach vertikaler Ausrichtung des Mastes mit Futterblechen, Stahl -A2- aufzufüllen. Optional Multimetall; Diamant MM 1018
- 3) Abstandsvergrößerung zum Ausgleich von vertikalen Rammungenauigkeiten bis 150 mm zulässig. Dabei ist das innere Rohr bis zur Unterkante der Entwässerungsöffnung mit Beton zu verfüllen.
- 4) Bei horizontaler Lagekorrektur ist ein seitl. Versatz des Adapters (Signal) zum Rammrohr bis + 24 mm zulässig. Mindestdicke Füllbeton (20 mm) ist zu beachten.
- 5) Stahlkonstruktionen;
  - Bleche EN 10025-2-S355J0+N (Ausleger J2+N)
  - Rohre S355J0+N o. S355 J2H, DIN EN 10210-1 o. EN 10219
  - Korrosionsschutz gem. ZTV-ING T.4 verzinkungsgerecht herstellen.
  - Feuerverzinkung nach DIN EN ISO 1461 mit Beiblatt 1. Vor Verzinkung sweepen.

Verwendbar für:		<b>DB</b> Netz AG	<b>S 8240.36</b>					
Maße ohne Toleranzangabe:			Ausg.	2/	3/	4/	5/	6/
			Datum	2.13	4.13	8.14	11.15	06.16
			Maßstab 1:10			für DIN A3		
			Bearb.	12.2012	Müller			
			Gepr.	12.2012	John			
			Norm	12.2012	Schleich			
			4	Kabeleinführ.	03.2014	John		
			3	Stahlsorte	04.2013	John		
			2	Korrosionsschutz	02.2013	John		
			1	Zeichng. erstellt	12.2012	John		
			Tecdown 2012					
			Invatec GmbH					
Nr Änderung		Datum	Gepr.	Urspr	Ers. f. 8240.36.5		Ers. d.	
							Blatt 1	
							2 Bl.	

Bild 4

Ausleger; 1-74 mm Versatz (40 mm gez.)



Ausleger

8240 220  
BI 25x390x430...444

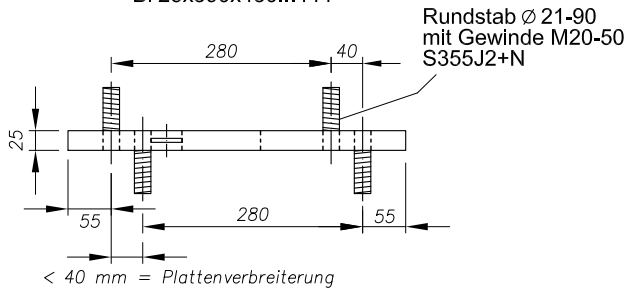
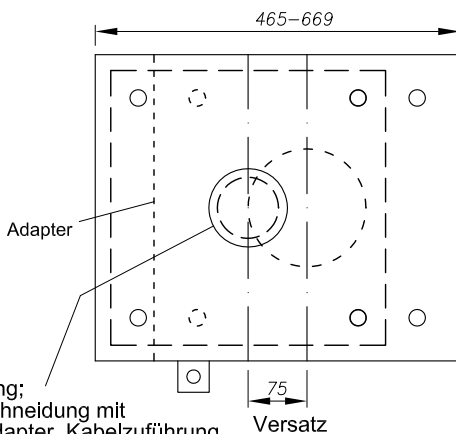
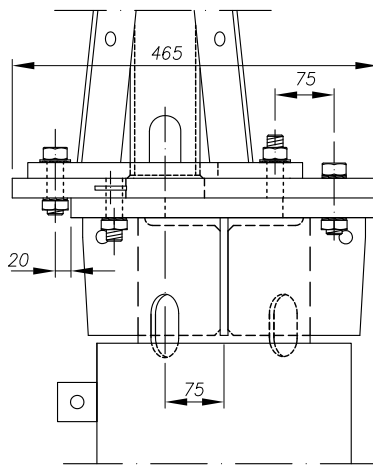


Bild 5

Ausleger; 75-279 mm Versatz (75 mm gez.)



Kabelführung; (bei Überschneidung mit Pfahlkopfadapter, Kabelzuführung oberhalb im Mast)

Ausleger

8240 221  
BI 25x390x465...630

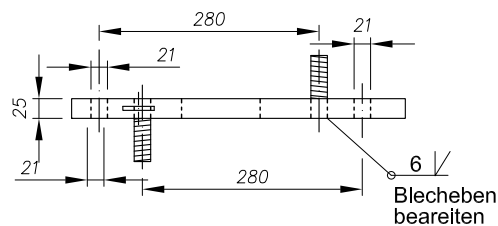
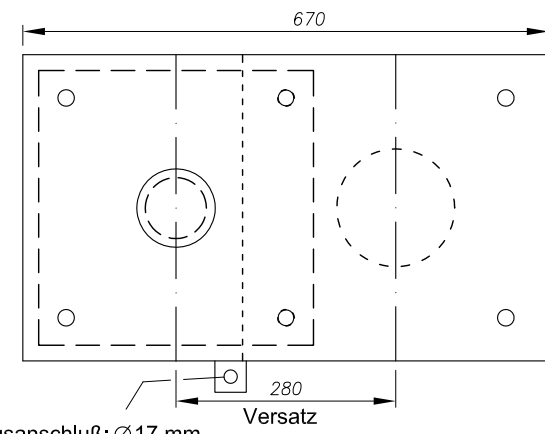
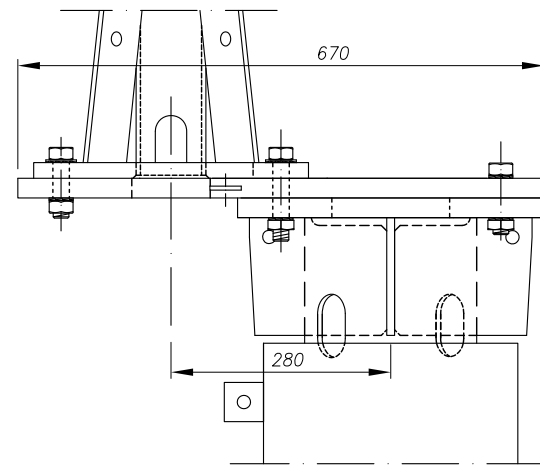


Bild 6

Ausleger; 280 mm Versatz



Ausleger

8240 222  
BI 25x390x670

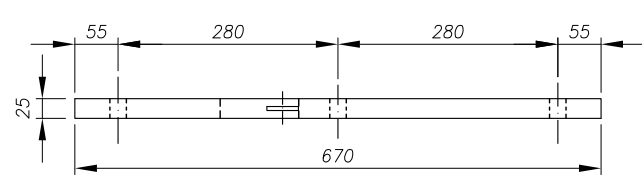
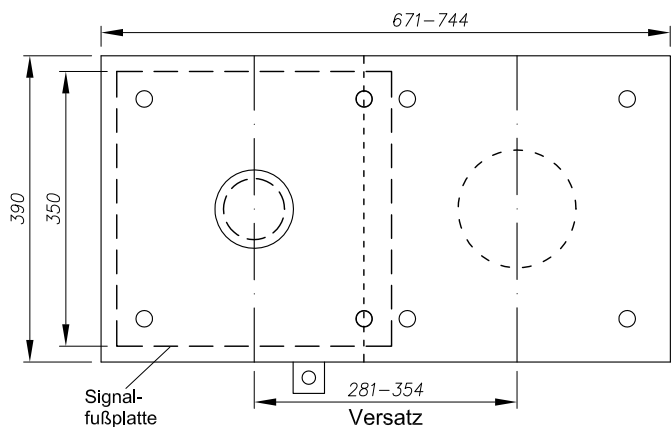
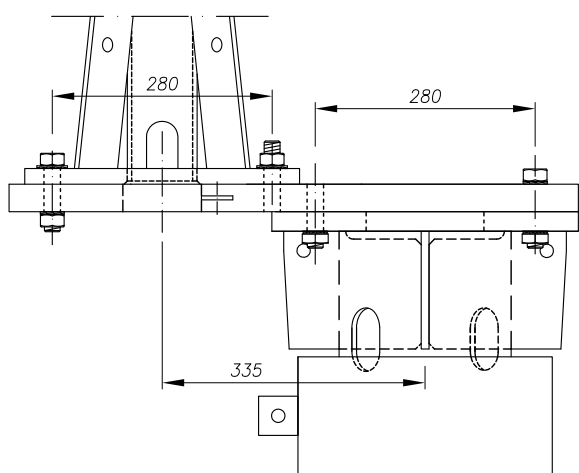


Bild 7

Ausleger; 281-354 mm Versatz



Ausleger

8240 223  
BI 35x390x725...744

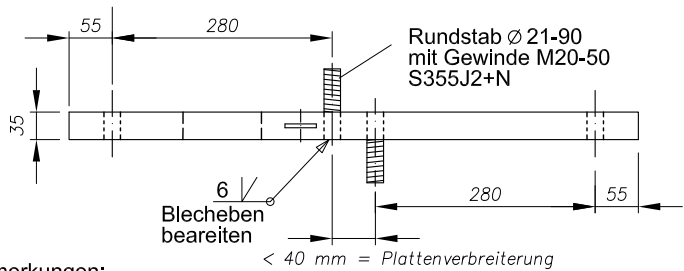
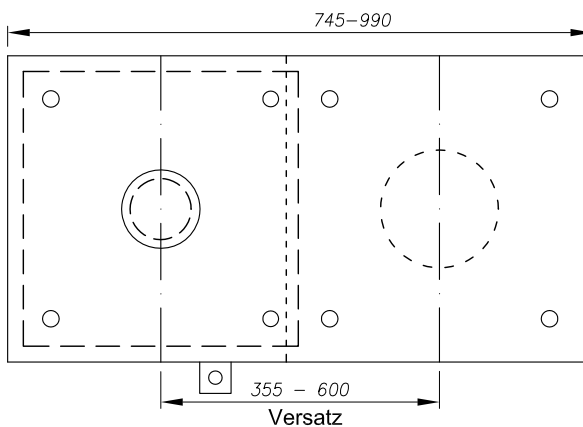
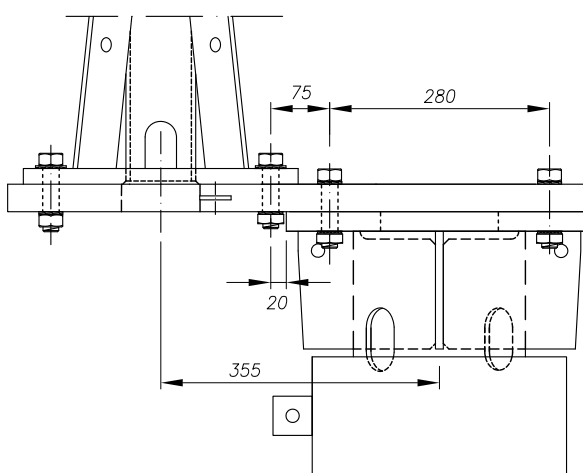


Bild 8

Ausleger; 355-600 mm Versatz



Ausleger

8240 224  
BI 35x390x745...990

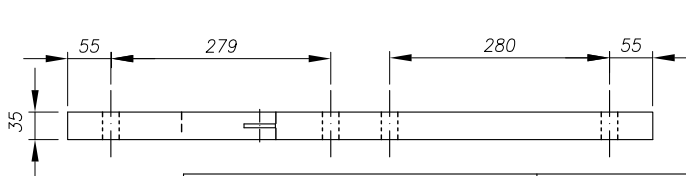
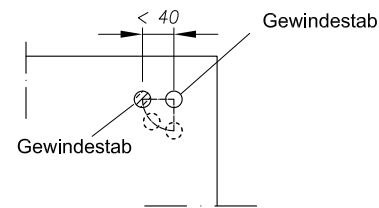


Bild 9  
Auslegerplatte  
Verbreiterung bei

Gewindestab - Gewindestab = < 40



Adaptervarianten

- 8240 215 = zentrischer Einbau (90° gedreht = 50 mm Versatz)
- 8240 218 = Höhenadapter 600 mm
- 8240 219 = Ausleger 601-1000 mm Versatz
- 8240 220 = Ausleger - 74 mm Versatz
- 8240 221 = Ausleger 75-279 mm Versatz
- 8240 222 = Ausleger 280 mm Versatz
- 8240 223 = Ausleger 281-354 mm Versatz
- 8240 224 = Ausleger 355-600 mm Versatz

Schutzvermerke nach DIN ISO 16016 beachten  
Vervielfältigung und Verwertung zum Zwecke der DB AG frei

Bemerkungen:

- Der Versatz ist bei der Bestellung des Auslegers anzugeben.
- Bei Versatz 1-39 ist der Ausleger T. 220 mit Verbreiterung anzuwenden.
- Bei Versatz 40-74 ist der Ausleger T. 220 anzuwenden.
- Bei Versatz 75-240 ist der Ausleger T. 221 anzuwenden.
- Bei Versatz 241-279 ist der Ausleger T. 221 mit Verbreiterung anzuwenden.
- Bei Versatz 280 ist der Ausleger T. 222 anzuwenden.
- Bei Versatz 281-319 ist der Ausleger T. 223 mit Verbreiterung anzuwenden.
- Bei Versatz 320-354 ist der Ausleger T. 223 anzuwenden.
- Bei Versatz 355-600 ist der Ausleger T. 224 anzuwenden.

Verwendbar für:		<b>DB Netz AG</b>		<b>S 8240.36</b>	
Maße ohne Toleranzangabe:		Ausg. 2/3/4/5/6		Datum 2.13/4.13/8.14/11.15/05.16	
Maßstab 1:10		für DIN A3		- Rammrohrgründung - Signalfußadapter kleine Bauform	
Angaben s. Bl. 1		Tecdawn 2012 Invatec GmbH		Blatt 2 2 Bl.	
Nr	Änderung	Datum	Gepr.	Urspr	Ers. f. 8240.36.5 Ers. d.